

## LE PROGRAMME BÉNÉFICIAIRES - BÉNÉVOLES

**Vous êtes une structure  
accompagnant des  
bénéficiaires fragiles ?**

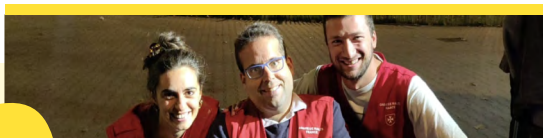
**#Handicap #Précarité #Jeunesse  
#Isolement #Migrants #Insertion**

**Vous êtes une association  
qui propose des missions  
de bénévolat ?**

**Accompagnons les personnes fragiles  
vers le bénévolat !**

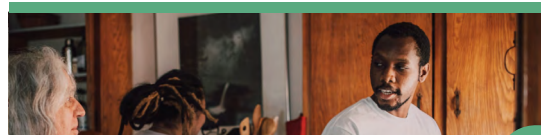


“ Le bénévolat fait du bien aux bénévoles eux-mêmes, les associations le savent bien ! Nous permettons l'accès au bénévolat aux publics à qui on ne pense pas, à ceux qu'on voit d'habitude comme des bénéficiaires. ”



## HANDICAP ET BÉNÉVOLAT

Le bénévolat est une façon de tisser des liens, de se sentir utile et valorisé, de participer à la société. Pour certains, ça peut être un tremplin vers l'emploi. L'important est de trouver une association ouverte, pour pouvoir construire ensemble les adaptations nécessaires, selon le handicap de la personne. Si une difficulté à se déplacer loin du lieu de vie est présente, nous cherchons des missions au sein même du quartier.



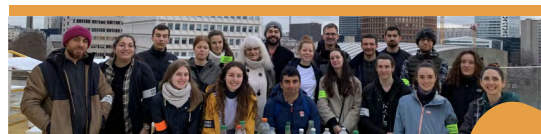
## EXILÉS ET BÉNÉVOLAT

Le bénévolat accélère l'intégration sociale des personnes exilées. Nombre d'entre elles souhaitent s'investir dans une optique de solidarité, et donner en retour, au pays qui les accueille. Cela permet aussi d'améliorer leur français, de rester actif dans l'attente de l'obtention du droit de travailler, de faire des rencontres, de lutter contre l'isolement. Si la langue ou la connaissance des structures viennent à manquer, nous pouvons intervenir pour un accueil réussi.



## INSERTION ET BÉNÉVOLAT

L'engagement en tant que bénévole répond à plusieurs besoins des demandeurs d'emploi : se rendre utiles et avoir un rythme, reprendre confiance en soi sans la pression liée au besoin de rentabilité, retisser des liens sociaux, être valorisé autrement que par un travail. Le bénévolat peut permettre de mieux vivre la période de chômage, et accélérer le retour à l'emploi.



## JEUNESSE ET BÉNÉVOLAT

Si on n'a jamais eu l'occasion d'aider des personnes dans son enfance ou sa jeunesse, il est peu probable de se mettre à aider plus tard. Or le monde à venir a besoin de solidarité et d'entraide, donc de citoyens généreux, tournés vers le collectif et vers les autres. En proposant aux jeunes de se mettre au service d'autrui, on leur permet de découvrir que ça fait du bien d'aider les autres, et que c'est possible d'agir positivement sur son environnement !

# NOS ACTIONS



## ATELIERS DE SENSIBILISATION

*auprès de bénéficiaires d'associations*

**Pour faire émerger l'envie de devenir bénévole :**

- *Échanges autour du bénévolat et de la diversité des missions*
- *Discussion sur les freins, les peurs, la motivation*



## ACCOMPAGNEMENT SUR LE TERRAIN

*des futurs bénévoles*

**Pour trouver ensemble une mission adaptée :**

- *Aide aux démarches auprès de structures recrutant des bénévoles*
- *Suivi jusqu'à la mise en place effective d'une mission*
- *Accompagnement individuel ou collectif*



## ACCOMPAGNEMENT DES ASSOCIATIONS

*accueillant les bénévoles fragiles*

**Pour faciliter l'intégration du nouveau bénévole :**

- *Aide concrète pour la mise en place de la mission*
- *Formation des équipes*



## L'ACCOMPAGNEMENT DES FUTURS BÉNÉVOLES

1

**Entretien individuel : envies et contraintes**

2

**Accompagnement dans les démarches pour trouver une mission**

*(via les plateformes en ligne, notre réseau de partenaires...)*

3

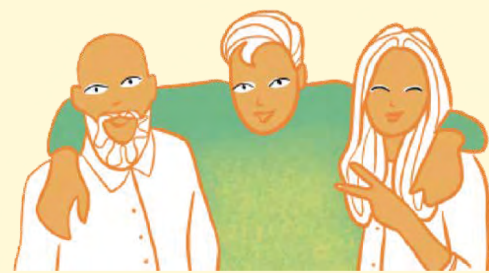
**Rôle d'intermédiaire avec l'association qui accueillera le bénévole**

4

**Présence aux premiers RDV et aux premières missions, si besoin**

5

**Suivi dans le temps et valorisation des bénévoles**





# DÉCOUVREZ ADOPTE UNE ASSO

*Nous travaillons principalement avec des associations ou des structures, dont nous accompagnons les bénéficiaires vers le bénévolat, en région lyonnaise. Nous portons une attention spécifique à la valorisation des bénévoles et des associations qui les accueillent.*

*Nous permettons à leurs bénéficiaires de devenir bénévoles :*



*Ils nous aident :*



*Ils nous financent :*



## VOUS SOUHAITEZ NOUS CONTACTER ?



Association loi 1901  
d'intérêt général



[www.adopteuneasso.fr](http://www.adopteuneasso.fr)



**AMANDINE VIAU - DIRECTRICE ADJOINTE**

✉ [amandine.viau@adopteuneasso.fr](mailto:amandine.viau@adopteuneasso.fr)

☎ 07 43 01 39 11



**SÉGOLÈNE FRANDON - FONDATRICE**

✉ [segolene.frandon@adopteuneasso.fr](mailto:segolene.frandon@adopteuneasso.fr)

☎ 06 68 31 51 77